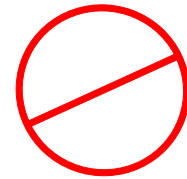


SEBUT HARGA DALAM TALIAN



MAJLIS BANDARAYA SUBANG JAYA

DOKUMEN SEBUT HARGA

JILID 2/2

BAGI

MEMBEKAL, MENGUKUR, MENJAHIT DAN MENGHANTAR PELBAGAI JENIS KASUT UNTUK PEGAWAI DAN KAKITANGAN MAJLIS BANDARAYA SUBANG JAYA BAGI TAHUN 2025

NO. SEBUT HARGA	MBSJ.KUB.400-5/6/588
TARIKH BUKA	08 OGOS 2025
TARIKH TUTUP	22 OGOS 2025
MASA TUTUP	12.00 TENGAH HARI

**DATUK BANDAR
MAJLIS BANDARAYA SUBANG JAYA,
USJ 5, PERSIARAN PERPADUAN,
47610 SUBANG JAYA,
SELANGOR DARUL EHSAN.**

www.mbsj.gov.my

ISI KANDUNGAN

PERKARA	PERKARA	MUKA SURAT
A	PENENTUAN JENIS / MATERIAL BAHAN DAN WARNA MENGIKUT JENIS KASUT	3-4
B	SPESIFIKASI TEKNIKAL KASUT:- 1. Kasut Kulit Am 2. Kasut Kulit Am Lelaki 3. Kasut Kulit Am Wanita (4. Kasut Operasi Tanpa “Toe Cap” 5. Kasut Am Pejabat Lelaki 6. Kasut Am Pejabat Wanita 7. Kasut Sukan 8. Kasut Keselamatan (<i>Safety Boots</i>)	5-13
C	LAKARAN DAN GAMBAR KASUT	14-18
D	SAMPEL KASUT KAKITANGAN YANG SIAP DIJAHIT	19
E	JADUAL PERBATUAN PROSES KERJA BEKALAN	20
F	<i>RESPONSE TIME</i>	21
G	PERJANJIAN	22
H	TERMA BAYARAN	23

ARAHAN

Petender adalah dilarang sama sekali meletakkan tanda pengenalan syarikat atau apa jua maklumat berkaitan seperti cop syarikat, nama kakitangan syarikat atau tanda tangan pada mana-mana bahagian di dalam Jilid 2/2 ini.

Kegagalan Petender untuk mengikut arahan sedemikian boleh menyebabkan penyertaan di dalam Sebut Harga ini **TIDAK AKAN DIPERTIMBANGKAN.**

PENENTUAN JENIS/MATERIAL BAHAN DAN WARNA MENGIKUT JENIS KASUT

TAJUK :MEMBEKAL, MENGUKUR, MENJAHIT DAN MENGHANTAR PELBAGAI JENIS KASUT UNTUK PEGAWAI DAN KAKITANGAN MAJLIS BANDARAYA SUBANG JAYA BAGI TAHUN 2025

NO. SEBUT HARGA : MBSJ.KUB.400-5/6/588

BIL	JENIS PAKAIAN	CADANGAN SPESIFIKASI OLEH MBSJ			
		JENIS / MATERIAL	WARNA	SETUJU/ TIDAK SETUJU	CADANGAN
1.	KASUT KULIT AM MODEL: PACIDINI	Jenis: <i>'Brogue'</i> Material: <i>Kulit : Sintetik atau setara</i>	Hitam
2.	KASUT KULIT AM LELAKI	Jenis: <i>Potongan 'ankle boot'</i> Material: <i>Kulit : Sintetik atau setara</i>	Hitam
3.	KASUT KULIT AM WANITA	Jenis: <i>Potongan 'ankle boot'</i> Material: <i>Kulit : Sintetik atau setara</i>	Hitam
4.	KASUT OPERASI TANPA "TOE CAP"	Jenis: <i>Potongan 'medium cut'</i> Material: <i>Kulit : Sintetik atau setara</i>	Hitam

BIL	JENIS PAKAIAN	CADANGAN SPESIFIKASI OLEH MBSJ			
		JENIS / MATERIAL	WARNA	SETUJU/ TIDAK SETUJU	CADANGAN
5.	KASUT AM PEJABAT LELAKI	Jenis: <i>Loafer</i> Material: <i>Kulit : Sintetik atau setara</i>	Hitam
6.	KASUT AM PEJABAT WANITA	Jenis: <i>Bertutup dan bertumit</i> Material: <i>Kulit : Sintetik atau setara</i>	Hitam
7.	KASUT SUKAN (SPORT SHOE) - LELAKI	Jenis: <i>Kasut Sukan</i> Material: <i>(PU/ Mesh + Phylon / TPR Breathable) atau setara</i>	Hitam
8.	KASUT KESELAMATAN (SAFETY BOOT)	Jenis: <i>Kasut Keselamatan</i> Material: <i>Kulit : Sintetik atau setara</i>	Hitam

SPEKIFIKASI TEKNIKAL KASUT


1. KASUT KULIT AM (MODEL PACIDINI)

BIL	PERKARA	SPESIFIKASI	SETUJU/ TIDAK	SPESIFIKASI YANG DITAWARKAN
1.	<p>KASUT KULIT AM</p> 	<p>a) Warna :Hitam</p> <p>b) Jenis: 'BROGUE'</p> <p>c) Material : Kulit (Sintetik) atau setaraf</p> <p>d) Model : 'Pacidini' atau setaraf dengannya.</p> <p>e) Kod Model : (diisi oleh petender).</p> <p>f) Cetakan Perkataan "HAK MILIK MBSJ" pada sisi kanan bahagian dalam kasut.</p> <p>Rujuk Lampiran 7</p>	<p>WAJIB</p> <p>WAJIB</p> <p>.....</p> <p>WAJIB</p> <p>.....</p> <p>WAJIB</p>	<p>WAJIB</p> <p>WAJIB</p> <p>.....</p> <p>WAJIB</p> <p>.....</p> <p>WAJIB</p>

Nota :

- Petender boleh mencadangkan spesifikasi yang lebih baik atau setara.

2. KASUT KULIT AM LELAKI

BIL	PERKARA	SPEKIFIKASI	SETUJU/ TIDAK	SPEKIFIKASI YANG DITAWARKAN
2.	<p>KASUT KULIT AM LELAKI</p> 	<p>a) Warna :Hitam</p> <p>b) Jenis: Potongan '<i>ankle boot</i>'</p> <p>c) Material : Kulit (Sintetik) atau setaraf</p> <p>d) Model : '<i>Pacidini</i>' atau setaraf dengannya.</p> <p>e) Mempunyai zip dibahagian sisi kiri dan kanan kasut.</p> <p>f) Kod Model : (diisi oleh petender).</p> <p>g) Cetakan Perkataan "HAK MILIK MBSJ" pada sisi kanan bahagian dalam kasut.</p> <p>Rujuk Lampiran 7</p>	<p>WAJIB</p> <p>WAJIB</p> <p>.....</p> <p>WAJIB</p> <p>.....</p> <p>-</p> <p>WAJIB</p>	<p>WAJIB</p> <p>WAJIB</p> <p>.....</p> <p>WAJIB</p> <p>.....</p> <p>.....</p> <p>WAJIB</p>

Nota :Petender boleh mencadangkan spesifikasi yang lebih baik atau setara.

3. KASUT KULIT AM WANITA

BIL	PERKARA	SPESIFIKASI	SETUJU/ TIDAK	SPESIFIKASI YANG DITAWARKAN
3.	<p data-bbox="289 386 720 423">KASUT KULIT AM (WANITA)</p> 	<p data-bbox="993 391 1444 1047"> a) Warna :Hitam b) Jenis: Potongan ‘<i>ankle boot</i>’ c) Material : Kulit (Sintetik) d) Model :‘Pacidini’ atau setara dengannya. e) Mempunyai zip dibahagian sisi kiri dan kanan kasut. f) Kod Model : (diisi oleh petender). g) Cetakan Perkataan “HAK MILIK MBSJ” pada sisi kanan bahagian dalam kasut. </p> <p data-bbox="982 1089 1251 1122">Rujuk Lampiran 7</p>	<p data-bbox="1507 391 1612 1065"> WAJIB WAJIB WAJIB - WAJIB </p>	<p data-bbox="1734 391 1839 1065"> WAJIB WAJIB WAJIB WAJIB </p>

Nota : Petender boleh mencadangkan spesifikasi yang lebih baik atau setara.

4. KASUT OPERASI TANPA “TOE CAP”

BIL	PERKARA	SPESIFIKASI	SETUJU/ TIDAK	SPESIFIKASI YANG DITAWARKAN
4.	<p>KASUT OPERASI TANPA “TOE CAP”</p> 	<p>a) Warna : Hitam</p> <p>b) Jenis: Potongan ‘Medium Cut’</p> <p>c) Material : Kulit (Sintetik) atau setaraf</p> <p>d) Model : (diisi oleh petender).</p> <p>e) Kod Model : (diisi oleh petender).</p> <p>f) Mempunyai <i>Steel Mid Sole</i> dengan EN 12568 bahagian bawah</p> <p>g) Mempunyai <i>Double Density Outsole Nitrile Rubber</i> dan <i>Phylon</i></p> <p>h) Mempunyai <i>Original Cambrelle Cover Comfort Soft Polyurethane Footbed</i> dan <i>Collar Padded</i> Dengan Form</p> <p>i) Cetakan Perkataan “HAK MILIK MBSJ” pada sisi kanan bahagian dalam kasut.</p> <p>Rujuk Lampiran 7</p>	<p>WAJIB</p> <p>WAJIB</p> <p>.....</p> <p>-</p> <p>-</p> <p>.....</p> <p>.....</p> <p>.....</p> <p>.....</p> <p>WAJIB</p>	<p>WAJIB</p> <p>WAJIB</p> <p>.....</p> <p>.....</p> <p>.....</p> <p>.....</p> <p>.....</p> <p>.....</p> <p>WAJIB</p>

Nota : Petender boleh mencadangkan spesifikasi yang lebih baik atau setar

5. KASUT AM PEJABAT LELAKI

BIL	PERKARA	SPEKIFIKASI	SETUJU/ TIDAK	SPEKIFIKASI YANG DITAWARKAN
5.	<p>KASUT AM PEJABAT (LELAKI)</p> 	<p>a) Warna :Hitam</p> <p>b) Jenis/Material : Kulit (Sintetik) atau setaraf</p> <p>a) Model : Kategori <i>Loafer</i></p> <p>b) Kod Model : (diisi oleh petender).</p> <p>c) Lebar Tersedia: Potongan Kasut Jenis A atau B</p> <p>d) Jenis Tapak (Luar): Non-Slip</p> <p>e) Jenis Tapak (Dalam): <i>Insole Breathable Lining</i></p> <p>f) Ketinggian Sebenar Tumit: ± 2cm</p> <p>i) Cetakan Perkataan “HAK MILIK MBSJ” pada sisi kanan bahagian dalam kasut.</p> <p>Rujuk Lampiran 7</p>	<p>WAJIB</p> <p>.....</p> <p>WAJIB</p> <p>.....</p> <p>.....</p> <p>.....</p> <p>.....</p> <p>WAJIB</p>	<p>WAJIB</p> <p>.....</p> <p>WAJIB</p> <p>.....</p> <p>.....</p> <p>.....</p> <p>.....</p> <p>WAJIB</p>

Nota : Petender boleh mencadangkan spesifikasi yang lebih baik atau setara.

6. KASUT AM PEJABAT WANITA


BIL	PERKARA	SPEKIFIKASI	SETUJU/ TIDAK	SPEKIFIKASI YANG DITAWARKAN
6.	<p>KASUT AM PEJABAT (WANITA)</p> 	<p>a) Warna :Hitam</p> <p>b) Jenis/Material : Kulit (Sintetik) atau setaraf</p> <p>c) Model : Bertumit</p> <p>d) Kod Model : (diisi oleh petender).</p> <p>e) Lebar Tersedia: Tumit Tebal Sederhana</p> <p>f) Jenis Tapak (Luar): <i>Non-Slip</i></p> <p>g) Jenis Tapak (Dalam): <i>Insole Breathable Lining</i></p> <p>h) Ketinggian Sebenar Tumit: ± 1 ½ cm - 2cm</p> <p>i) Cetakan Perkataan “HAK MILIK MBSJ” pada sisi kanan bahagian dalam kasut.</p> <p>Rujuk Lampiran 7</p>	<p>WAJIB</p> <p>.....</p> <p>WAJIB</p> <p>-</p> <p>.....</p> <p>.....</p> <p>.....</p> <p>.....</p> <p>WAJIB</p>	<p>WAJIB</p> <p>.....</p> <p>WAJIB</p> <p>.....</p> <p>.....</p> <p>.....</p> <p>.....</p> <p>WAJIB</p>

- **Nota** : Petender boleh mencadangkan spesifikasi yang lebih baik atau setara.

7. KASUT SUKAN (SPORT SHOE) - LELAKI

BIL	PERKARA	SPESIFIKASI	SETUJU/ TIDAK SETUJU	SPESIFIKASI YANG DITAWARKAN
7.	<p>KASUT SUKAN</p> 	<p>a) Warna :Hitam</p> <p>b) Jenis/Material : Medium Cut/ <i>PU/ Mesh + Phylon / TPR Breathable</i></p> <p>c) Kod Model : (diisi oleh petender).</p> <p>d) Lebar Tersedia: Tumit Tebal Sederhana</p> <p>e) Jenis Tapak (Luar): <i>Non-Slip</i></p> <p>f) Jenis Tapak (Dalam): <i>PU Foam Insole Breathable and Comfort Lining</i></p> <p>g) Ketinggian Sebenar Tumit: ± 1 ½ cm - 2cm</p> <p>h) Lain-lain:</p> <ul style="list-style-type: none"> • <i>Maximum ground contact and stability</i> • <i>Slow down excessive pronation</i> • <i>Protect the foot from the stress of running</i> <p>i) Cetakan Perkataan“HAK MILIK MBSJ” pada sisi kanan bahagian dalam kasut Rujuk Lampiran 7</p>	<p>WAJIB</p> <p>.....</p> <p>-</p> <p>.....</p> <p>.....</p> <p>.....</p> <p>.....</p> <p>.....</p> <p>.....</p> <p>WAJIB</p>	<p>WAJIB</p> <p>.....</p> <p>.....</p> <p>.....</p> <p>.....</p> <p>.....</p> <p>.....</p> <p>.....</p> <p>WAJIB</p>

8. KASUT KESELAMATAN (SAFETY BOOT)

BIL	PERKARA	SPEKIFIKASI	SETUJU/ TIDAK SETUJU	SPEKIFIKASI YANG DITAWARKAN (sila nyatakan)
8.	<p>KASUT KESELAMATAN (SAFETY BOOT) DENGAN TOE CAP</p> 	<p>DIKHTIRAF : JABATAN KESELAMATAN DAN KESIHATAN PEKERJAAN (DOSH) MALAYSIA</p> <p>Sila kemukakan Sijil Pengesahan daripada SIRIM (Standard Industrial Research Institute of Malaysia) untuk Kasut Keselamatan (safety boots/shoes) yang diiktiraf oleh pihak DOSH (Department of Occupational Safety & Health) Malaysia</p> <p>i) Warna :Hitam</p> <p>ii) Jenis/Material : Medium Cut /kulit :sintetik atau setara</p> <p>iii) Kod Model : (diisi oleh petender).</p> <p>Spesifikasi khusus : <i>Standard safety shoes with industry</i></p> <p>iv) <i>Mempunyai steel toe cap dengan (EN 12568) dibahagian depan</i></p> <p>v) Mempunyai ketahanan (daya mampatan) minima1.5 tan</p> <p>vi) Mempunyai <i>steel midsoles</i> dengan (EN 12568) dibahagian bawah</p>	<p>WAJIB (sila lampirkan sijil berkaitan)</p> <p>WAJIB</p> <p>.....</p> <p>-</p> <p>WAJIB</p> <p>WAJIB</p> <p>WAJIB</p>	<p>WAJIB (sila lampirkan sijil berkaitan)</p> <p>WAJIB</p> <p>.....</p> <p>.....</p> <p>WAJIB</p> <p>.....</p> <p>WAJIB</p>

		<p>vii) Rekabentuk yang ergonomic untuk keselesaan serta penggunaan daripada bahan yang berkualiti tinggi</p> <p>viii) Ketinggian Minimum Potongan : 6.5 inci (ukuran daripada tapak kasut) atau setara</p> <p>vi) Cetakan Perkataan "HAK MILIK MBSJ" pada sisi kanan bahagian dalam kasut</p> <p>Rujuk Lampiran 7</p>	<p>WAJIB</p> <p>.....</p> <p>WAJIB</p>	<p>WAJIB</p> <p>.....</p> <p>WAJIB</p>
--	--	--	--	--

GAMBAR DAN LAKARAN KASUT

C.1 KASUT KULIT AM (MODEL: PACIDINI)

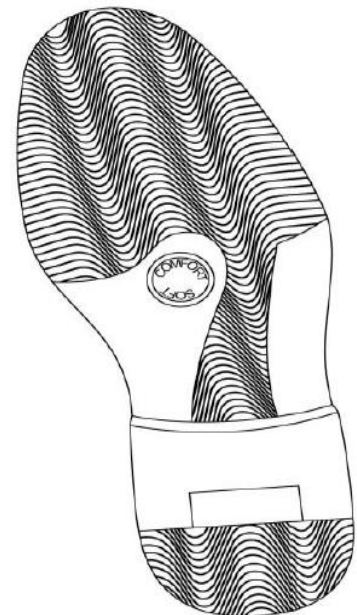


C.2 KASUT KULIT AM (LELAKI)

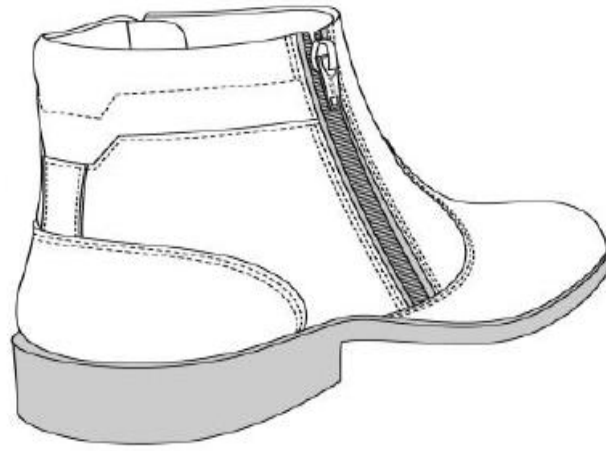
Pandangan Sisi



Outsole Profile



Pandangan Belakang



C.3 KASUT KULIT AM (WANITA)

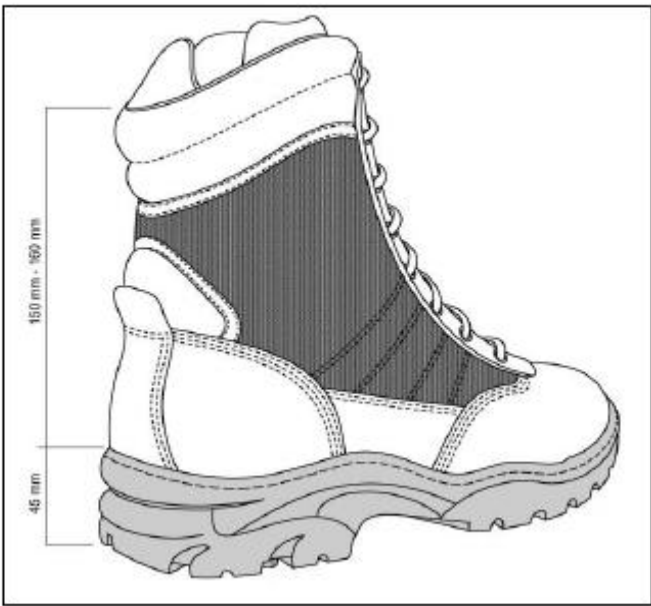


C.4 KASUT OPERASI TANPA "TOE CAP"

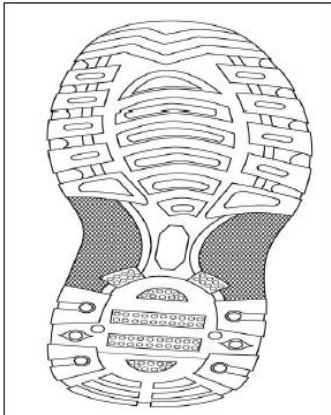
Pandangan Sisi



Pandangan Belakang



Gambaran Tapak Luar



Anti Slip dan Non-Dirt Stick Rubber Outsole



Soft Padded Comfort Collar

Composite Cap

Heel dan Back Counter

Steel Mid Sole

C.5 KASUT AM PEJABAT (LELAKI)



C.6 KASUT AM PEJABAT (WANITA)



C.7 KASUT SUKAN



C.8 KASUT KESELAMATAN (SAFETY BOOTS)



SAMPEL KASUT KAKITANGAN YANG SIAP DIJAHIT

TAJUK :MEMBEKAL, MENGUKUR, MENJAHIT DAN MENGHANTAR PELBAGAI JENIS KASUT UNTUK PEGAWAI DAN KAKITANGAN MAJLIS BANDARAYA SUBANG JAYA BAGI TAHUN 2025

NO. SEBUT HARGA: MBSJ.KUB.400-5/6/588

Petender adalah **diwajibkan** menghantar sampel kasut pegawai dan kakitangan yang telah siap dijahit mengikut spesifikasi yang telah ditetapkan semasa penghantaran Dokumen Sebut Harga sebelum tarikh tutup Sebut Harga.

Sampel kasut pegawai dan kakitangan yang perlu dihantar ialah seperti berikut:-

1. Kasut Kulit Am
2. Kasut Kulit Am Lelaki
3. Kasut Kulit Am Wanita
4. Kasut Operasi Tanpa “*Toe Cap*”
5. Kasut Am Pejabat Lelaki
6. Kasut Am Pejabat Wanita
7. Kasut Sukan
8. Kasut Keselamatan (*safety boots*)

Pihak petender boleh menuntut semula sampel kasut tersebut selepas **60 hari dari tarikh tutup Sebut Harga**.

Tempoh tuntutan semula sampel kasut tersebut dibuka sehingga **30 hari**. Sekiranya pihak MBSJ tidak menerima sebarang tuntutan selepas tamat tempoh tersebut, kesemua sampel kasut yang dihantar akan menjadi hak milik MBSJ

JADUAL PERBATUAN PROSES KERJA BEKALAN

TAJUK : MEMBEKAL, MENGUKUR, MENJAHIT DAN MENGHANTAR PELBAGAI JENIS KASUT UNTUK PEGAWAI DAN KAKITANGAN MAJLIS BANDARAYA SUBANG JAYA BAGI TAHUN 2025

NO. SEBUT HARGA: MBSJ.KUB.400-5/6/588

PERKARA	BULAN											
	PERTAMA				KEDUA				KETIGA			
MINGGU (M)	M1	M2	M3	M4	M5	M6	M7	M8	M9	M10	M11	M12
1. Penerimaan Surat Setuju Terima												
2. Proses Pengukuran												
3. Penyerahan Dokumen Kontrak oleh Jabatan Undang-Undang (JUU)												
4. Proses Jahit Siap dan Pelabelan												
5. Penghantaran Kasut										P1	ALTERATION	

*** Cadangan tarikh ini boleh diubah mengikut ketetapan/keperluan Majlis dari masa ke semasa sepanjang tempoh kontrak berkuatkuasa.**

Nota:

1. Jadual Perbatuan Proses Kerja Bekalan di atas adalah jangkaan sahaja. Sebarang perubahan adalah tertakluk kepada keputusan MBSJ.
2. Pembayaran : Petender hendaklah menyerahkan Borang Maklumat Kontraktor, Borang Pendaftaran SST (sekiranya berkaitan), Inbois, Nota Hantaran dan Borang Akaan Siap Kerja Berperingkat (Borang akan diserahkan kepada petender yang berjaya).
3. Berdasarkan jadual di atas, Tuntutan Pembayaran hanya akan dibuat berdasarkan kepada kuantiti sebenar yang telah disahkan dan kuantiti siap jahit yang telah dihantar serta mengikut penentuan kerja dan pihak MBSJ berpuas hati dengan kualiti kasut yang telah dilaksanakan.

RESPONSE TIME

TAJUK : MEMBEKAL, MENGUKUR, MENJAHIT DAN MENGHANTAR PELBAGAI JENIS KASUT UNTUK PEGAWAI DAN KAKITANGAN MAJLIS BANDARAYA SUBANG JAYA BAGI TAHUN 2025

NO. SEBUT HARGA: MBSJ.KUB.400-5/6/588

BIL	BUTIRAN	PEMATUHAN	MASA
1.	Petender perlu melaksanakan proses pengukuran secepat mungkin sebaik-baiknya sejurus surat tawaran setuju terima ditandatangani.	Wajib dipatuhi	1 minggu
2.	Proses pengukuran perlu dibuat mengikut lokasi yang dicadangkan oleh pihak MBSJ termasuk di luar ibu pejabat dan kos pengangkutan adalah ditanggung oleh Petender yang berjaya.	Wajib dipatuhi	-
3.	Petender perlulah melaksanakan kerja bekalan mengikut Jadual Perbatuan Proses Kerja Bekalan yang telah ditetapkan atau petender boleh mencadangkan Jadual Perbatuan Proses Kerja Bekalan yang lain dan dipersetujui oleh Pengarah Jabatan Khidmat Pengurusan.	Wajib dipatuhi	-
4.	Masa yang diambil untuk tindakan pembaikan (<i>alteration</i>)/ pertukaran saiz sejurus selepas mendapat panggilan telefon, pesanan ringkas (SMS), e-mel atau faks daripada Bahagian Pentadbiran Am, Jabatan Khidmat Pengurusan, MBSJ terhadap sebarang permasalahan berkaitan kasut yang telah dihantar. Masa tersebut dikira bermula daripada saat panggilan telefon atau SMS, e-mel atau faks yang dibuat.	Wajib dipatuhi	3 hari dan 1 minggu (untuk bilangan lebih daripada 20 pasang)

PERJANJIAN

TAJUK : MEMBEKAL, MENGUKUR, MENJAHIT DAN MENGHANTAR PELBAGAI JENIS KASUT UNTUK PEGAWAI DAN KAKITANGAN MAJLIS BANDARAYA SUBANG JAYA BAGI TAHUN 2025

NO. SEBUT HARGA: MBSJ.KUB.400-5/6/588

BIL	BUTIRAN	PEMATUHAN
1.	<p>PERJANJIAN:</p> <p>Dokumen Perjanjian Kontrak akan disediakan oleh Jabatan Undang-Undang MBSJ.</p> <p>Petender perlu melaksanakan proses pengukuran secepat mungkin sebaik-baiknya sejurus surat tawaran setuju terima ditandatangani walaupun kontrak perjanjian masih dalam proses penyediaan.</p>	Wajib dipatuhi
2.	<p>FI PENYEDIAAN DOKUMEN PERJANJIAN:</p> <ul style="list-style-type: none"> • Fi Penyediaan Dokumen Perjanjian adalah seperti yang ditetapkan di Dokumen Sebut Harga Jilid 1/2. • Fi ini adalah dasar MBSJ dan perlu dijelaskan oleh Petender yang berjaya. 	Wajib dipatuhi

TERMA BAYARAN

TAJUK : MEMBEKAL, MENGUKUR, MENJAHIT DAN MENGHANTAR PELBAGAI JENIS KASUT UNTUK PEGAWAI DAN KAKITANGAN MAJLIS BANDARAYA SUBANG JAYA BAGI TAHUN 2025

NO SEBUT HARGA: MBSJ.KUB.400-5/6/588

BIL	BUTIRAN	PEMATUHAN
1.	<p>TERMA PEMBAYARAN:</p> <p>Terma-terma pembayaran adalah tertakluk kepada keputusan pihak MBSJ. Terma-terma pembayaran tersebut adalah seperti berikut:-</p> <ul style="list-style-type: none"> • Menghantar kesemua bekalan kasut pegawai dan kakitangan, Penghantaran 1 (P1) selewat-lewatnya pada minggu kesepuluh (M10). • Kasut yang dibaiki (<i>alteration</i>) selewat-lewatnya dihantar pada minggu akhir bulan ke 3, iaitu pada minggu kesebelas (M11) hingga kedua belas (M12). • Mengisi Borang Akuan Siap kerja MBSJ setiap kali penghantaran. • Mematuhi peraturan-peraturan tuntutan bayaran yang ditetapkan oleh MBSJ. • Menyediakan laporan/ dokumen sokongan bagi setiap tuntutan pembayaran. • Denda akan dikenakan bagi tuntutan bayaran yang lewat dikemukakan kepada MBSJ. Sila rujuk Jadual Kadar Potongan Atau Denda Yang Dikenakan Kepada Kontraktor/Pembekal Yang Lewat Mengemukakan Tuntutan Bayaran Mengikut Jumlah Satu Tuntutan di Perkara 21.0 dalam Arahan Kepada Petender Dokumen Sebut Harga Jilid 1/2 	<p>Wajib dipatuhi</p>